



**SIMFIS**<sup>®</sup>  
Ihr Komponentenspezialist

# Systemkomponenten im Fahrzeug- und Maschinenbau

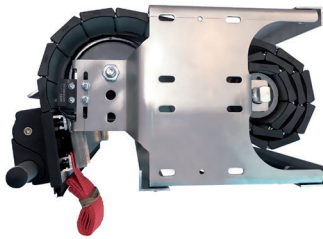
Unsere einfachen Lösungen für  
Ihren Stau-, Montage- und Arbeitsraum





## Rollcontainer

Grundfläche	L x B 1.200 mm x 800 mm (Euro-Paletten-Maß)
Zulässiges Gesamtgewicht	500 kg
Untere Plattformhöhe	270 oder 290 mm
Grundrahmen	Aluminium-Profilsystem
Einsatz von eloxierten Aluminiumprofilen mit rasterlosen verschiebbaren Verbindungselementen	
Bodenplatte	Aluminium mit kugelgelagerten Bockrollen
Totmannbremssystem	Selbsttätig wirkende Bremse für Rollen über Kegelrad (Zweirad- oder Vierradfeststellbremse)
Ladungssicherung mit sämtlichen handelsüblichen Systemen möglich	Kombizurrleisten, Airline-Schienen etc. mit Querstange, Rollwagen Einzelhalter und/oder Ratschengurtsysteme
Auf Wunsch Montage von	Stapleraufnahmen unterhalb des Grundrahmens Kranösen an die oberen Ecksäulen



## Rollladenmodul

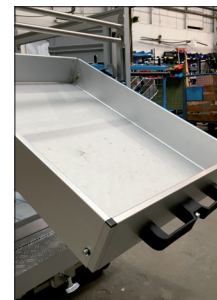
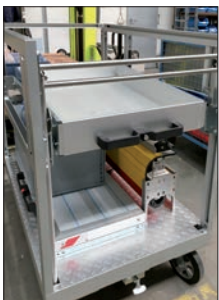
Mechanisches oder elektrisches Rollladenmodul
Vertikale oder horizontale Öffnung/Schließung
Variable Gestaltung (z.B. Oberfläche, Größe und Schließung)
Einsetzbar im Fahrzeug- und Maschinenbau zum Verschließen von Stau- und Arbeitsräumen
Kombinierbar mit Rollcontainer



## Teleskopauszug

Vollauszug absenkbar, drehbar
Bis zu 300 kg belastbar
Einsetzbar in Nutzfahrzeuge, Feuerwehrsysteme, Montagesysteme im Maschinenbau
Kombinierbar mit Rollcontainer

### Praxisbeispiele



SIMFIS GmbH  
Wilhelm-Buck-Straße 23  
D-01097 Dresden

Telefon +49.(0)351.2844197  
Fax +49.(0)351.2846448  
Mobil +49.(0)176.20434803  
E-Mail [info@simfis.com](mailto:info@simfis.com)

Partner der Firma Brandschutztechnik Görlitz GmbH



[www.simfis.com](http://www.simfis.com)